



¿Quieres contratar un  
**SEGURO DE  
VIDA INDIVIDUAL**  
o ya cuentas con él?

Consulta los resultados de la supervisión que la **CONDUSEF** realizó a 18 Instituciones de Seguros en materia de transparencia financiera y calidad de la información del Seguro de Vida Individual.



**HACIENDA**  
SECRETARÍA DE HACIENDA Y CRÉDITO PÚBLICO



COMISIÓN NACIONAL PARA LA PROTECCIÓN  
Y DEFENSA DE LOS USUARIOS DE  
SERVICIOS FINANCIEROS





Protege a tu familia  
tras el fallecimiento



Deja pagados los  
estudios de tus hijos



Protección  
en caso de  
invalidez



Cubre  
gastos  
funerarios

Algunos  
**BENEFICIOS**  
de tener un  
**seguro de vida**



Método  
de ahorro



Apoyo en la  
jubilación



**HACIENDA**  
SECRETARÍA DE HACIENDA Y CRÉDITO PÚBLICO

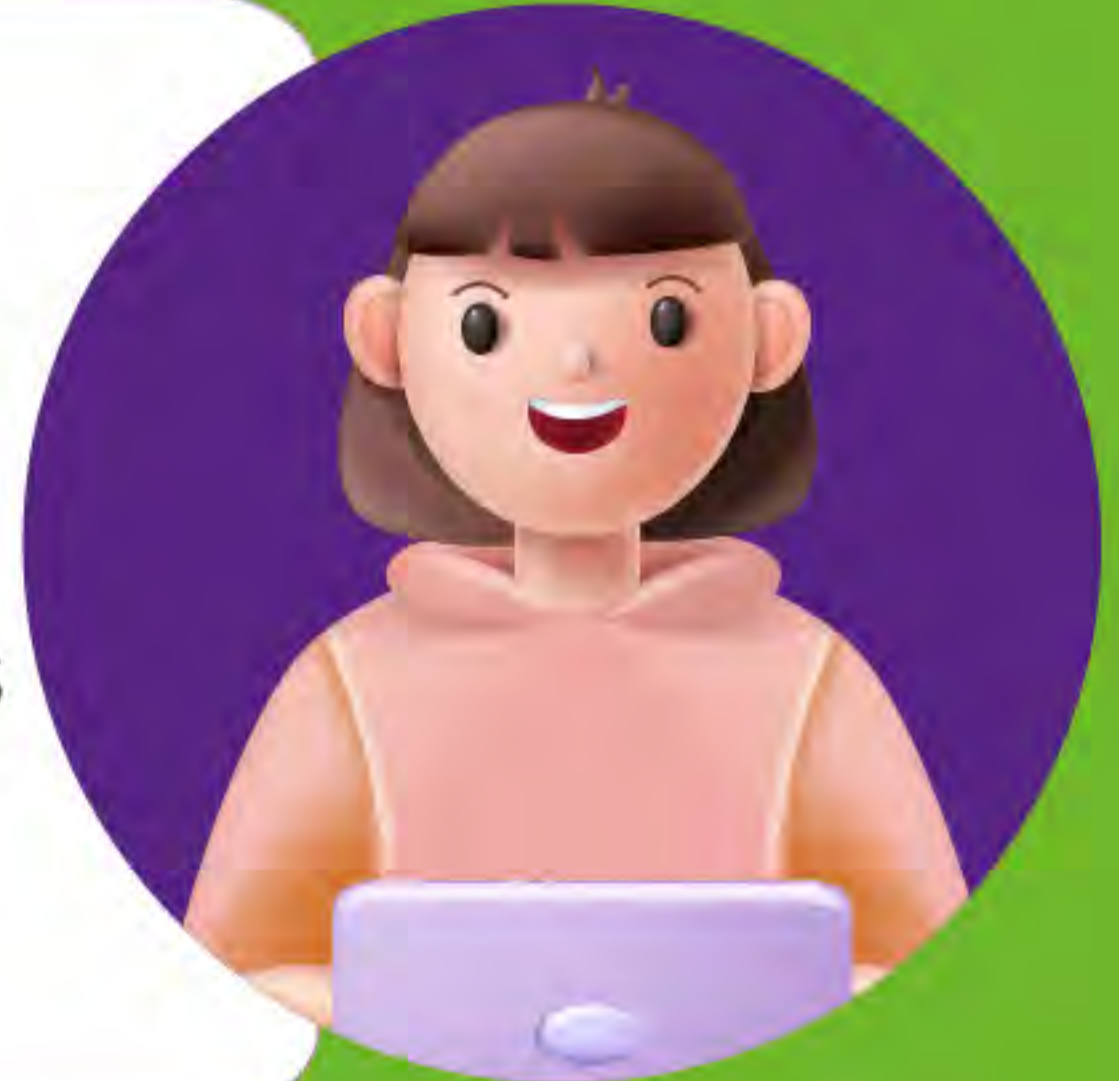


COMISIÓN NACIONAL PARA LA PROTECCIÓN  
Y DEFENSA DE LOS USUARIOS DE  
SERVICIOS FINANCIEROS



## La CONDUSEF supervisa el cumplimiento de la norma en los siguientes documentos:

- Solicitud
- Carátula de póliza
- Condiciones generales
- Recibos y /o facturas
- Folleto de derechos básicos
- Contenido de páginas web y/o publicidad



**HACIENDA**  
SECRETARÍA DE HACIENDA Y CRÉDITO PÚBLICO



COMISIÓN NACIONAL PARA LA PROTECCIÓN  
Y DEFENSA DE LOS USUARIOS DE  
SERVICIOS FINANCIEROS



# RESULTADO FINAL de la supervisión



## INSTITUCIÓN

## CALIFICACIÓN (Máxima 10.0)

Allianz México, S.A., Compañía de Seguros	10.0
Cardif México Seguros de Vida, S.A. de C.V.	10.0
Citibanamex Seguros, S.A. de C.V., Integrante del Grupo Financiero Citibanamex	10.0
Deco Seguros, S.A. de C.V.	10.0
Grupo Nacional Provincial, S.A.B.	10.0
Insignia Life, S.A. de C.V.	10.0
Metlife México, S.A.	10.0
Prudential Seguros México, S.A. de C.V.	10.0
Seguros Monterrey New York Life, S.A. de C.V.	10.0



**HACIENDA**  
SECRETARÍA DE HACIENDA Y CRÉDITO PÚBLICO



COMISIÓN NACIONAL PARA LA PROTECCIÓN  
Y DEFENSA DE LOS USUARIOS DE  
SERVICIOS FINANCIEROS



# RESULTADO FINAL de la supervisión



## INSTITUCIÓN

## CALIFICACIÓN (Máxima 10.0)

Seguros Sura, S.A. de C.V.	10.0
Skandia Life, S.A. de C.V.	10.0
Seguros Atlas, S.A.	10.0
Thona Seguros, S.A. de C.V.	10.0
Seguros Argos, S.A. de C.V.	10.0
Aseguradora Patrimonial Vida, S.A. de C.V.	10.0
HIR Compañía de Seguros, S.A. de C.V.	Reprobada
Mapfre México, S.A.	Reprobada
Zurich Vida Compañía de Seguros, S.A.	Cartera cedida
<b>CALIFICACIÓN PROMEDIO</b>	<b>8.9</b>



**HACIENDA**  
SECRETARÍA DE HACIENDA Y CRÉDITO PÚBLICO



COMISIÓN NACIONAL PARA LA PROTECCIÓN  
Y DEFENSA DE LOS USUARIOS DE  
SERVICIOS FINANCIEROS



# PRINCIPALES INCUMPLIMIENTOS DETECTADOS



## Documentación contractual

- El agente omite información de acreditación (tipo de autorización, número y vigencia de cédula, domicilio).



## Carátula de póliza

- No incluye la leyenda de registro, está incompleta, no cumple con la tipografía o no está vigente.
- No contiene la leyenda de rectificación de la póliza.
- No incluye los datos de la UNE\*.
- El contrato de adhesión registrado ante CONDUSEF no coincide con el comercializado.
- Sin leyenda para consulta de coberturas, exclusiones y restricciones.

\*UNE: Unidad Especializada



**HACIENDA**  
SECRETARÍA DE HACIENDA Y CRÉDITO PÚBLICO



COMISIÓN NACIONAL PARA LA PROTECCIÓN  
Y DEFENSA DE LOS USUARIOS DE  
SERVICIOS FINANCIEROS





### **Página Web**

- No contiene la misma información que en el BEF\*.
- No incluye requisitos y restricciones de contratación.
- No contiene los términos y condiciones para contratar el uso de medios electrónicos.



### **Solicitud**

- El contrato de adhesión comercializado no coincide con el registrado ante CONDUSEF.
- No contiene los datos de la UNE.
- La leyenda de registro y la de solicitudes, están incompletas, no cumplen con la tipografía o no están vigentes.



### **Condiciones generales**

- No incluye datos de la UNE\*.
- No incluye datos de la CONDUSEF.
- El contrato de adhesión registrado ante CONDUSEF no coincide con el comercializado.
- Omite las posibles causas de improcedencia de pago del seguro.
- Omite el procedimiento de terminación anticipada del seguro por parte del usuario.
- Omite términos y condiciones para el uso de medios electrónicos.

\*BEF: Buró de Entidades Financieras.

\*UNE: Unidad Especializada



**HACIENDA**  
SECRETARÍA DE HACIENDA Y CRÉDITO PÚBLICO



COMISIÓN NACIONAL PARA LA PROTECCIÓN  
Y DEFENSA DE LOS USUARIOS DE  
SERVICIOS FINANCIEROS